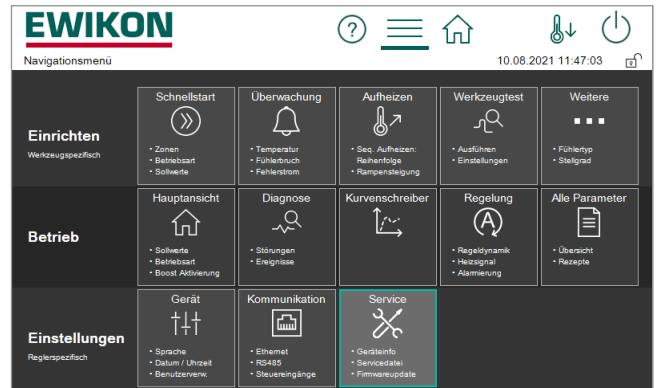


SCHRITT 1

Schließen Sie einen USB-Stick (Flash-Laufwerk) an den USB-Anschluss des Regelgeräts an.

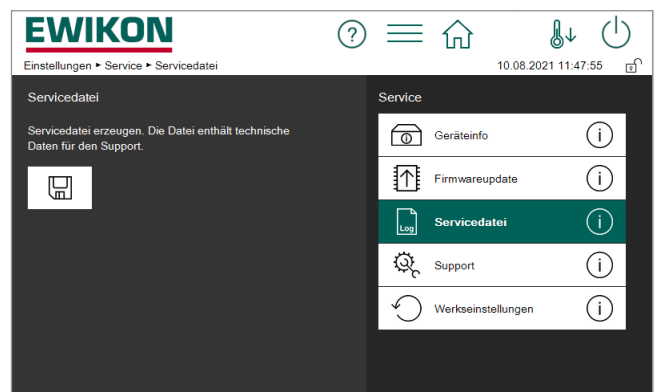
SCHRITT 2

Wählen Sie im Menü Einstellungen > Service



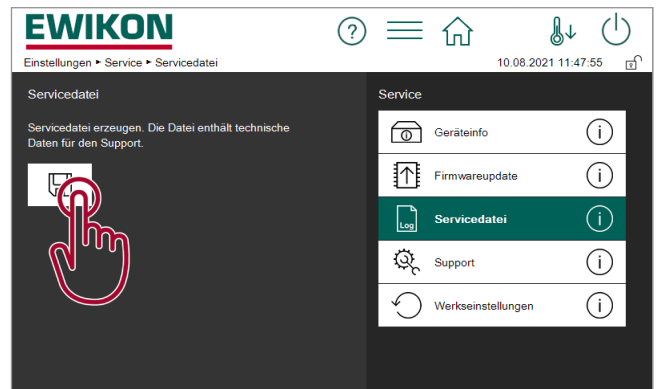
SCHRITT 3

Wählen Sie Service > Servicedatei



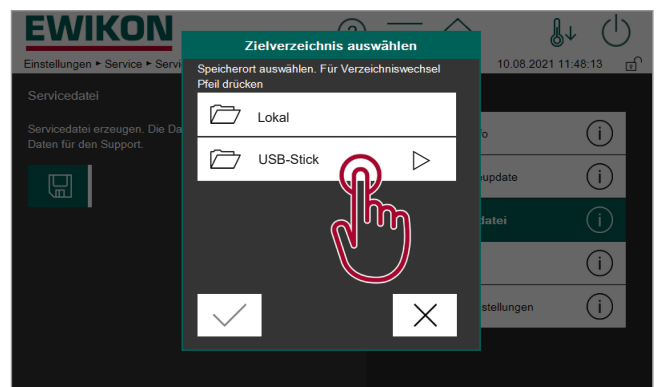
SCHRITT 4

Klicken Sie auf die Schaltfläche mit dem Diskettensymbol. Es dauert einige Sekunden, bis die Datei erstellt ist.



SCHRITT 5

Drücken Sie auf "USB-Stick", um die erzeugte Datei auf Ihrem USB-Stick zu speichern.



SCHRITT 6

Trennen Sie den USB-Stick vom Regelgerät. Die erzeugte Servicedatei trägt den Namen "service-xxxx-yyyy.zip", wobei xxxx die Seriennummer Ihres Regelgeräts und yyyy ein Zeitstempel ist.